

Wohnung 18

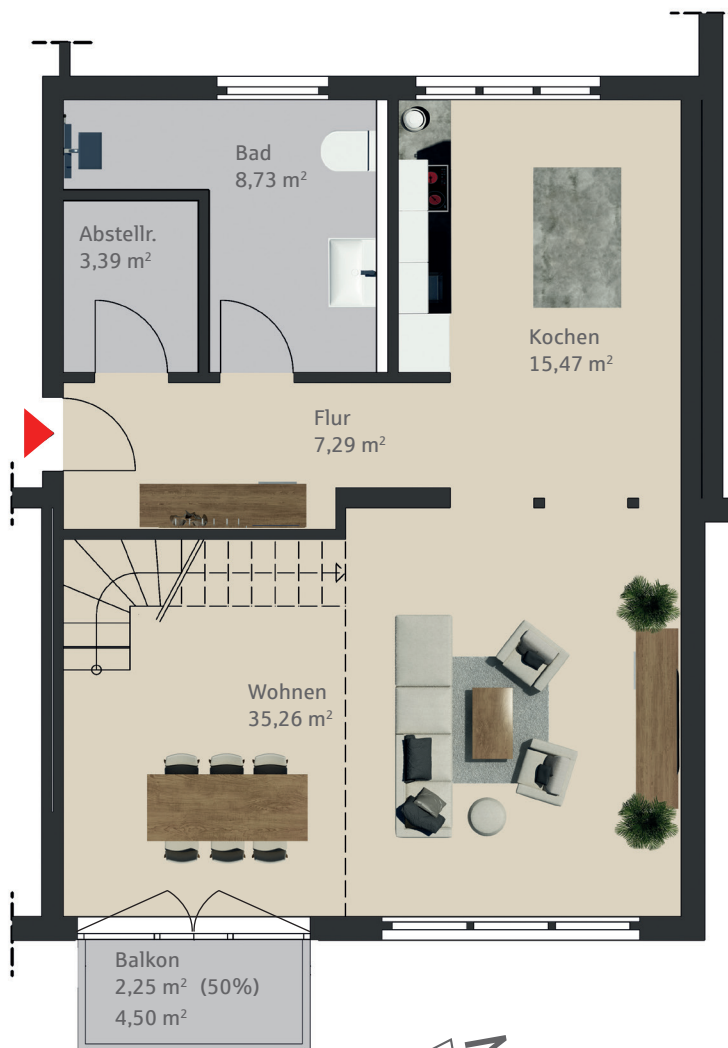
Staffelgeschoss 3A | 1 Zi.

Zwei Geschosse:

Staffelgeschoss: ca. 72,39 m²

Dachgeschoss: ca. 37,36 m²

Gesamt: ca. 109,75 m²

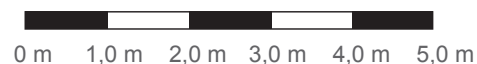


Wohnfläche gem. WoFlVo in circa-m²

01. Wohnbereich	35,26 m ²
02. Kochen	15,47 m ²
03. Flur	7,29 m ²
04. Bad	8,73 m ²
05. Abstellr.	3,39 m ²
06. Balkon* (50%)	2,25 m ²

Gesamt ca. 72,39 m²

Abstellraum (Keller) 11,86 m²



Südostansicht | Staffelgeschoss



Nordwestansicht | Staffelgeschoss

Alle Maßangaben sind circa-Angaben. Änderungen durch Statik, Haustechnik und Außenanlagenplanung vorbehalten. Angabe zu Schächten, Verteilerkästen, Deckenabhängungen und Wandstärken vorbehaltlich der Ausführungsplanung. *Balkon-, Dachterrassen- und Terrassenflächen bis 20 m² werden mit 50 % berechnet, mehr als 20 m² mit 25 %.



Hauke Hinz

S-Immobilien-gesellschaft Holstein mbH & Co. KG

Markt 16-17 · 23774 Heiligenhafen

hauke.hinz@sig-holstein.de

Tel.: 04361 492-75721

www.windspeel-fehmarn.de

Wohnung 18

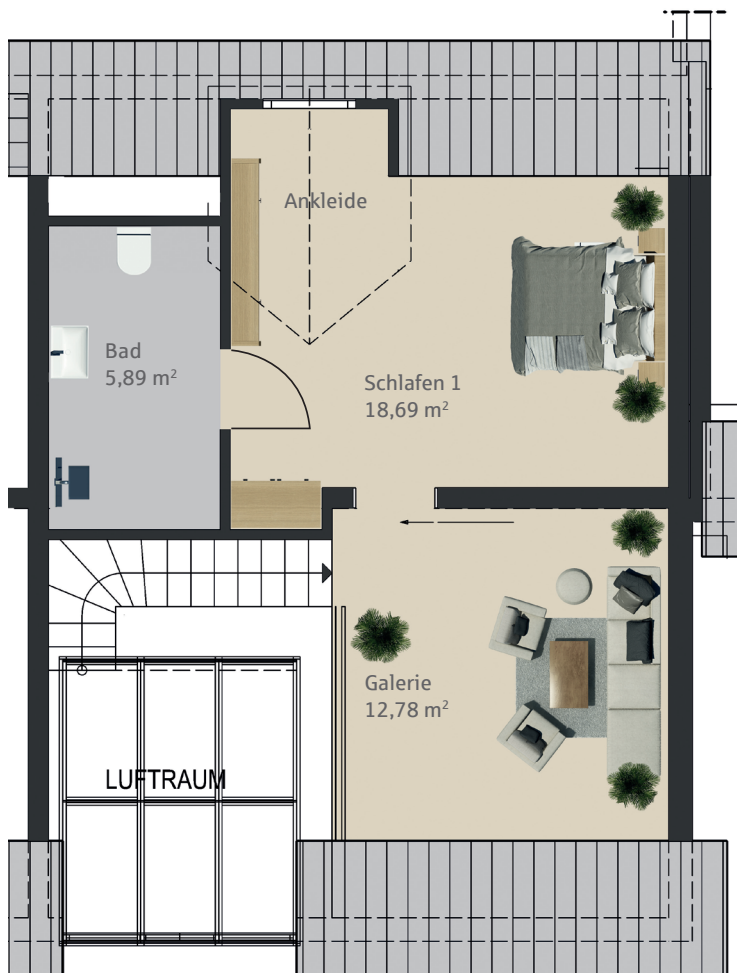
Dachgeschoss 3A | 2 Zi.

Zwei Geschosse:

Staffelgeschoss: ca. 72,39 m²

Dachgeschoss: ca. 37,36 m²

Gesamt: ca. 109,75 m²



Wohnfläche gem. WoFlVo in circa-m²

01. Galerie	12,78 m ²
02. Bad	5,89 m ²
03. Schlafen	18,69 m ²
Gesamt	ca. 37,36 m²



Südostansicht | Dachgeschoss



Nordwestansicht | Dachgeschoss

Alle Maßangaben sind circa-Angaben. Änderungen durch Statik, Haustechnik und Außenanlagenplanung vorbehalten. Angabe zu Schächten, Verteilerkästen, Deckenabhängungen und Wandstärken vorbehaltlich der Ausführungsplanung. *Balkon-, Dachterrassen- und Terrassenflächen bis 20 m² werden mit 50 % berechnet, mehr als 20 m² mit 25 %.



Hauke Hinz

S-Immobilien-gesellschaft Holstein mbH & Co. KG

Markt 16-17 · 23774 Heiligenhafen

hauke.hinz@sig-holstein.de

Tel.: 04361 492-75721

www.windspeel-fehmarn.de