

# Wohnung 4

## Obergeschoss 1A | 2,5 Zi.

barrierearm nach LBO

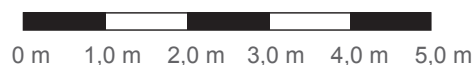
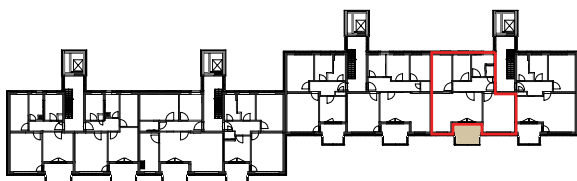


### Wohnfläche gem. WoFlVo in circa-m<sup>2</sup>

01. Wohnbereich	25,96 m <sup>2</sup>
02. Kochen	7,20 m <sup>2</sup>
03. Arbeiten	8,01 m <sup>2</sup>
04. Bad	7,52 m <sup>2</sup>
05. Flur	9,45 m <sup>2</sup>
06. Schlafen	19,27 m <sup>2</sup>
07. WC	1,37 m <sup>2</sup>
08. Erker* (50%)	4,20 m <sup>2</sup>

**Gesamt ca. 82,98 m<sup>2</sup>**

Abstellraum (Keller) 9,47 m<sup>2</sup>



Südostansicht | Obergeschoss



Nordwestansicht | Obergeschoss

Alle Maßangaben sind circa-Angaben. Änderungen durch Statik, Haustechnik und Außenanlagenplanung vorbehalten. Angabe zu Schächten, Verteilerkästen, Deckenabhängungen und Wandstärken vorbehaltlich der Ausführungsplanung. \*Balkon-, Dachterrassen- und Terrassenflächen bis 20 m<sup>2</sup> werden mit 50 % berechnet, mehr als 20 m<sup>2</sup> mit 25 %.



**Hauke Hinz**  
 S-Immobilien-gesellschaft Holstein mbH & Co. KG  
 Markt 16-17 · 23774 Heiligenhafen  
 hauke.hinz@sig-holstein.de

Tel.: 04361 492-75721

www.windspeel-fehmarn.de