

# Wohnung 25

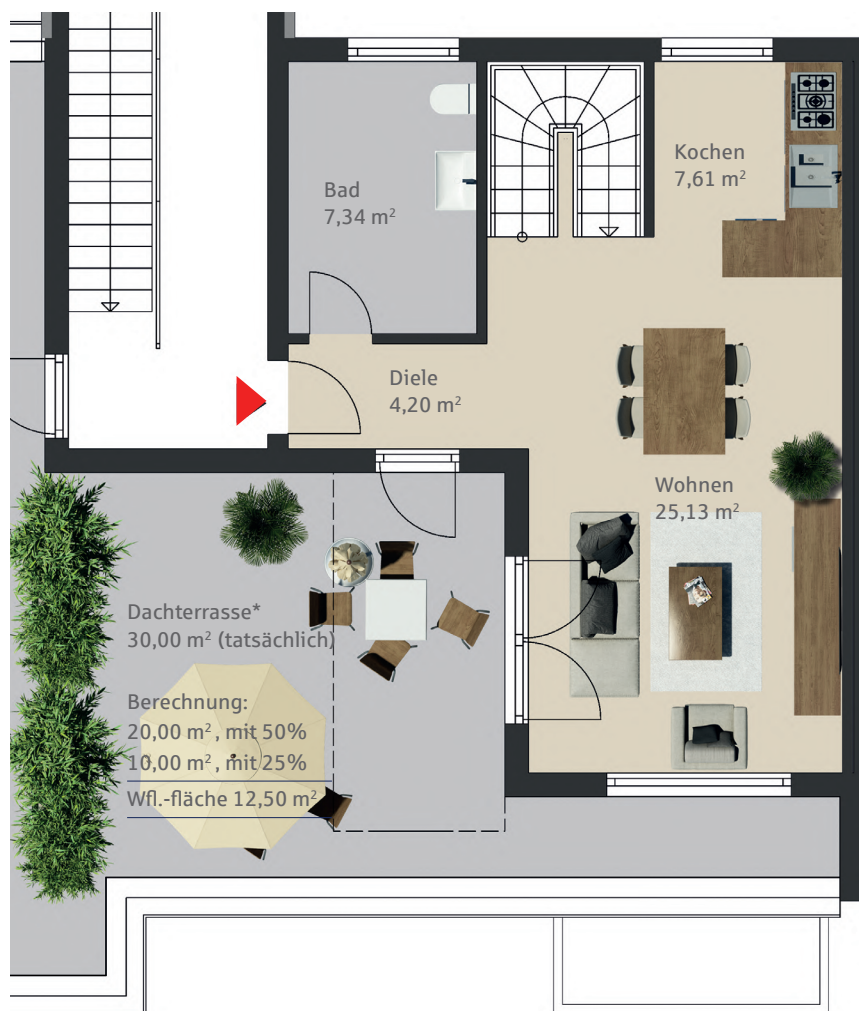
## Staffelgeschoss | 1,5 Zi.

Zwei Geschosse:

Staffelgeschoss: ca. 56,78 m<sup>2</sup>

Dachgeschoss: ca. 39,95 m<sup>2</sup>

Gesamt: ca. 96,73 m<sup>2</sup>



### Wohnfläche gem. WoFIVo in circa-m<sup>2</sup>

01. Wohnbereich	25,13 m <sup>2</sup>
02. Kochen	7,61 m <sup>2</sup>
03. Diele	4,20 m <sup>2</sup>
04. Bad	7,34 m <sup>2</sup>
05. Dachterrasse*	12,50 m <sup>2</sup>

**Gesamt ca. 56,78 m<sup>2</sup>**

Abstellraum (Keller) 16,75 m<sup>2</sup>

\*Berechnung der Dachterrasse:  
tatsächliche Größe: 30,00 m<sup>2</sup>  
(20,00 m<sup>2</sup> mit 50 %, 10,00 m<sup>2</sup> mit 25 %:  
entspricht einer angerechneten Wohn-  
fläche von 12,50 m<sup>2</sup>).



Südostansicht | Staffelgeschoss



Nordwestansicht | Staffelgeschoss

Alle Maßangaben sind circa-Angaben. Änderungen durch Statik, Haustechnik und Außenanlagenplanung vorbehalten. Angabe zu Schächten, Verteilerkästen, Deckenabhängungen und Wandstärken vorbehaltlich der Ausführungsplanung. \*Balkon-, Dachterrassen- und Terrassenflächen bis 20 m<sup>2</sup> werden mit 50 % berechnet, mehr als 20 m<sup>2</sup> mit 25 %.



**Hauke Hinz**

S-Immobilien-gesellschaft Holstein mbH & Co. KG

Markt 16-17 · 23774 Heiligenhafen

hauke.hinz@sig-holstein.de

Tel.: 04361 492-75721

www.windspeel-fehmarn.de

# Wohnung 25

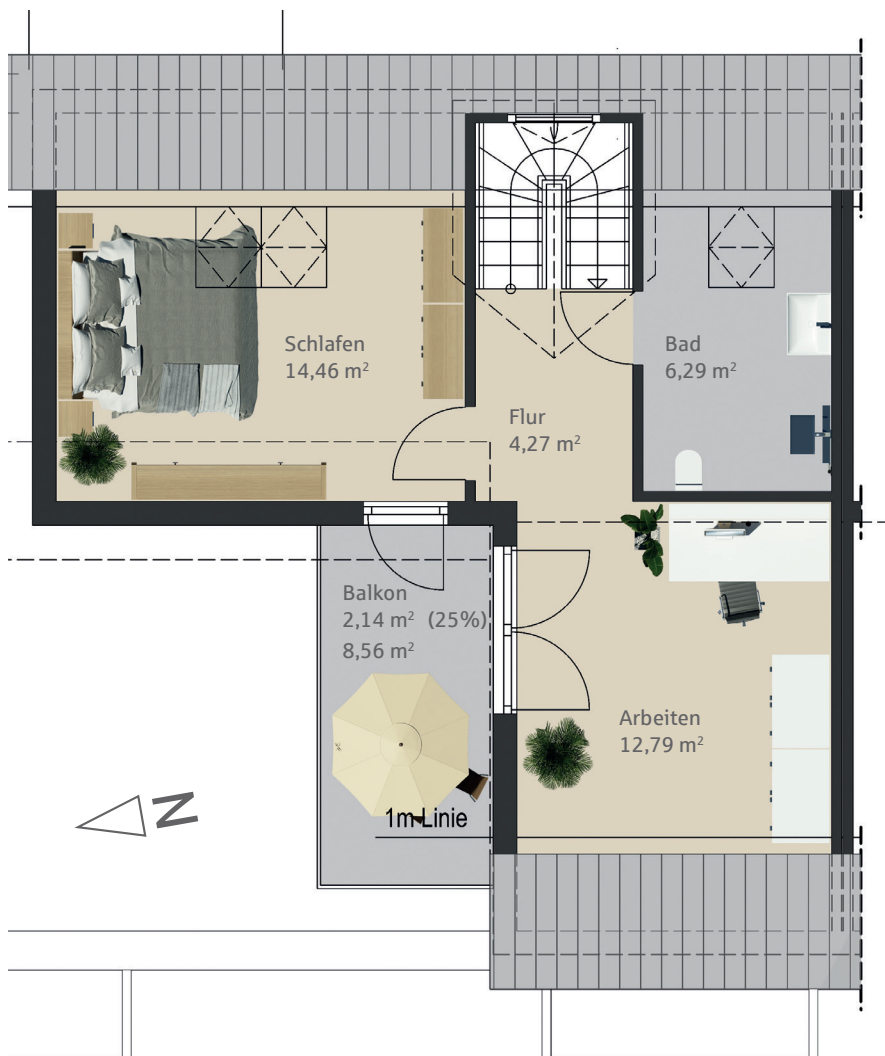
## Dachgeschoss | 2 Zi.

Zwei Geschosse:

Staffelgeschoss: ca. 56,78 m<sup>2</sup>

Dachgeschoss: ca. 39,95 m<sup>2</sup>

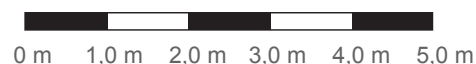
Gesamt: ca. 96,73 m<sup>2</sup>



### Wohnfläche gem. WoFIVo in circa-m<sup>2</sup>

01. Arbeiten	12,79 m <sup>2</sup>
02. Schlafen	14,46 m <sup>2</sup>
03. Flur	4,27 m <sup>2</sup>
04. Bad	6,29 m <sup>2</sup>
05. Balkon* (25%)	2,14 m <sup>2</sup>

**Gesamt ca. 39,95 m<sup>2</sup>**



Südostansicht | Dachgeschoss



Nordwestansicht | Dachgeschoss

Alle Maßangaben sind circa-Angaben. Änderungen durch Statik, Haustechnik und Außenanlagenplanung vorbehalten. Angabe zu Schächten, Verteilerkästen, Deckenabhängungen und Wandstärken vorbehaltlich der Ausführungsplanung. \*Balkon-, Dachterrassen- und Terrassenflächen bis 20 m<sup>2</sup> werden mit 50 % berechnet, mehr als 20 m<sup>2</sup> mit 25 %.



**Hauke Hinz**

S-Immobilien-gesellschaft Holstein mbH & Co. KG

Markt 16-17 · 23774 Heiligenhafen

hauke.hinz@sig-holstein.de

Tel.: 04361 492-75721

www.windspeel-fehmarn.de