

# Wohnung 12

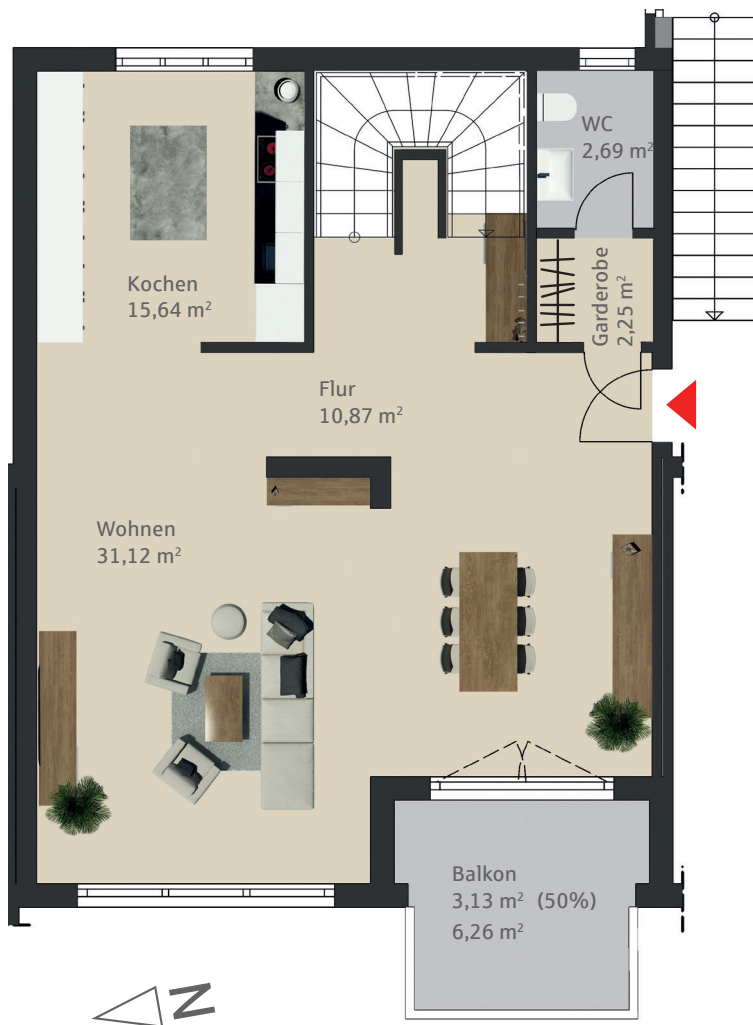
## Staffelgeschoss 1B | 1 Zi.

Zwei Geschosse:

Staffelgeschoss: ca. 65,70 m<sup>2</sup>

Dachgeschoss: ca. 55,55 m<sup>2</sup>

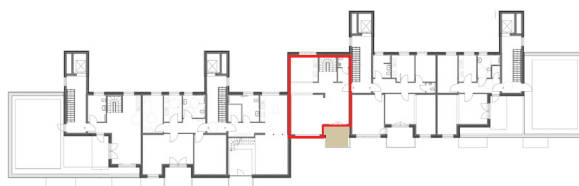
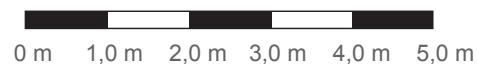
Gesamt: ca. 121,25 m<sup>2</sup>



### Wohnfläche gem. Werkplanung nach WoFlVo in circa-m<sup>2</sup>

01. Wohnbereich	31,12 m <sup>2</sup>
02. Kochen	15,64 m <sup>2</sup>
03. Garderobe	2,25 m <sup>2</sup>
04. WC	2,69 m <sup>2</sup>
05. Flur	10,87 m <sup>2</sup>
06. Balkon* (50%)	3,13 m <sup>2</sup>
<b>Gesamt</b>	<b>ca. 65,70 m<sup>2</sup></b>

Abstellraum (Keller) 19,76 m<sup>2</sup>



Südostansicht | Staffelgeschoss



Nordwestansicht | Staffelgeschoss

Alle Maßangaben sind circa-Angaben. Änderungen durch Statik, Haustechnik und Außenanlagenplanung vorbehalten. Angabe zu Schächten, Verteilerkästen, Deckenabhängungen und Wandstärken vorbehaltlich der Ausführungsplanung. \*Balkon-, Dachterrassen- und Terrassenflächen bis 20 m<sup>2</sup> werden mit 50 % berechnet, mehr als 20 m<sup>2</sup> mit 25 %.



**Hauke Hinz**

S-Immobilien-gesellschaft Holstein mbH & Co. KG

Markt 16-17 · 23774 Heiligenhafen

hauke.hinz@sig-holstein.de

Tel.: 04361 492-75721

www.windspeel-fehmarn.de

# Wohnung 12

## Dachgeschoss 1B | 2,5 Zi.

Zwei Geschosse:

Staffelgeschoss: ca. 65,70 m<sup>2</sup>

Dachgeschoss: ca. 55,55 m<sup>2</sup>

Gesamt: ca. 121,25 m<sup>2</sup>



### Wohnfläche gem. WoFlVo in circa-m<sup>2</sup>

01. Diele	12,69 m <sup>2</sup>
02. Bad	7,57 m <sup>2</sup>
03. Schlafen 1	16,59 m <sup>2</sup>
04. Schlafen 2	16,45 m <sup>2</sup>
05. Balkon* (50%)	2,25 m <sup>2</sup>

**Gesamt ca. 55,55 m<sup>2</sup>**



Südostansicht | Dachgeschoss



Nordwestansicht | Dachgeschoss

Alle Maßangaben sind circa-Angaben. Änderungen durch Statik, Haustechnik und Außenanlagenplanung vorbehalten. Angabe zu Schächten, Verteilerkästen, Deckenabhängungen und Wandstärken vorbehaltlich der Ausführungsplanung. \*Balkon-, Dachterrassen- und Terrassenflächen bis 20 m<sup>2</sup> werden mit 50 % berechnet, mehr als 20 m<sup>2</sup> mit 25 %.



**Hauke Hinz**

S-Immobilien-gesellschaft Holstein mbH & Co. KG

Markt 16-17 · 23774 Heiligenhafen

hauke.hinz@sig-holstein.de

Tel.: 04361 492-75721

www.windspeel-fehmarn.de